

株式会社秋山組



<https://akiyama-gumi.com/>



会社概要

- 住所 〒250-0042
小田原市荻窪372-2
- 設立 1965年7月
- 資本金 2,000万円
- 従業員 20名(技術者数4名)
- 事業内容 土木工事

秋山組は、1965年の創業以来、信頼と確実な工事で地域に貢献してまいりました。100年企業を目指す責任をはたし若い皆さんとともにすすみます。

会社の特徴

大切な地域と、そこに住む人びとの住みよいまちづくりに貢献することを企業使命として掲げ、「真摯であること」、「革新的であること」を常に、社会の信頼に誠実に、確実に応えることを価値観・行動方針として日々の業務にあたっています。

代表挨拶

創業から58年。私たちは真摯に、心を込めて仕事に取り組み、安全で、確実な工事を行い、良いものをつくることで信頼されることを目指してきました。常にあたらしい技術にも取り組み、これからもお客様の期待を超える価値を秋山組は生み続けてまいります。



施工事例



- ① 街路整備工事
- ② 道路災害防除工事
- ③ 災害復旧工事



先輩社員の主な出身校

中央工学校
相洋高校
目黒学院高校
湘南工科大学附属高校



お問い合わせ先

問合せ先：総務部 / 小俣
メール：akiyamagumi.cc@sunny.ocn.ne.jp
TEL：0465-34-6151

子どものころからの重機好きが高じて土木業界を目指すようになりました。当社は、災害復旧工事で目に見える社会貢献ができたり、自分が携わった工事で新しく地図に載る道ができたり、やりがいをダイレクトに感じることができる環境です。工事の種類も様々で工事完了ごとに成長できる職場です。



先輩からのメッセージ

工事部
入社13年目
君島翔太さん
神奈川県立小田原城北工業高等学校出身

ゆずりはらけんせつ

譲原建設株式会社



<https://yuzuriharakk.sakura.ne.jp>



会社概要

- 住 所 〒256-0815
小田原市小八幡三丁目12番23号
- 設 立 1948年6月
- 資本金 3,000万円
- 従業員 12名
- 事業内容 土木工事/建築工事

モノ作りの原点に立って、自分の計画で最後まで完成させる達成感がこの仕事の魅力です。わからないことは先輩がフォローするので安心してください。

会社の特徴

当社の歴史は創業 120 年以上となり、この地域のインフラを公共工事等によって古くから支えてきた歴史があります。そのことに感謝するとともに誇りと責任を持ち、これからもこの地域の当たり前の暮らしを支える存在であり続けます

福利厚生

社会保険完備
資格取得支援有り
年間休日 112 日（令和 6 年度）



施工事例



- ① 函嶺洞門(国指定重要文化財)(神奈川県)
- ② 海岸高潮対策工事(神奈川県)
- ③ 橘中学校外壁改修工事(小田原市)

先輩社員の主な出身校

県立山北高校
県立西湘高校
県立大井高校

県立古田島農林高校
県立足柄高校
県立伊志田高校

誰かのための思いが形になる職業です。完成したものを目の当たりにすると、画面やモニターの中で作られるものよりも実感があります。計画して、準備して、施工して完成するその流れの中で、失敗したり、励まされたり、喜んだり、ほっとしたりと、様々な経験がきっとあなたの人生を豊かなものにしてくれるはずです。



お問い合わせ先

問合せ先：総務部 柳下
メール：yuzuri@topaz.ocn.ne.jp
TEL：0465-47-3151



建設部
入社 4 年目
見上公道さん
県立伊志田高校出身

先輩からのメッセージ

株式会社 勝俣組



<http://www.katsumatagumi.jp/>



会社概要

- 住 所 〒250-0401 箱根町宮城野913
- 設 立 1955年6月
- 資本金 10,000万円
- 従業員 35名(技術者数20名)
- 事業内容 土木工事/建築工事/不動産賃貸/設計事務所

大正3年に創業し今年110年の節目の年を迎えました。箱根を中心に神奈川県西部～静岡県東部の発展を支える建設会社です。

会社の特徴

創業以来長年にわたって培った高い技術力と誠実な施工を支えに、品質感を常に高いレベルでお届けしてきました。昨今、問題意識が高まっている自然環境の保全にも早くから注目し、人と自然の最適な共存バランスの構築にも積極的に取り組んでいます。

地域貢献活動

官公庁の土木・建築工事から一般の店舗・ホテル・住宅・災害復旧・除雪作業に至るまで、多岐に亘る実績を重ねてきました。昨年おだわら SDG's パートナーにも登録され、お客様の厚い信頼と社会への貢献意欲がより一層高まっています。



施工事例



- ① 箱根町宮城野 林道工事
- ② 県立小田原城北高校 耐震工事
- ③ 箱根町 宮城野保育園



先輩社員の主な出身校

- | | |
|-----------|---------|
| 小田原城北工業高校 | 秦野南が丘高校 |
| 小田原東高校 | 足柄高校 |
| 西湘高校 | 小田原高校 |



お問い合わせ先

問合せ先：管理部/菊池
 メール：kanri@katsumatagumi.co.jp
 TEL：0460-82-3321
 URL：http://katsumatagumi.jp/



日々経験を積むことができる、成長できる職場です。仕事で分からないことがあっても、経験豊富な先輩社員の皆さんが丁寧に教えてくれます。覚えることは沢山ありますが、分かるようになると楽しい仕事です。インターンシップや説明会では、聞きたいことは聞いて、うやむやの状態にせず、自分の働きたい環境、ライフサイクル等を考えて、それに合う会社を妥協せずに探すと思います。会える事を楽しみにしています。

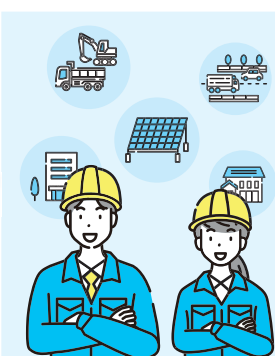
建築部

入社2年目

中田海音さん

小田原城北工業高校出身

先輩からのメッセージ



有限会社山季建設



<https://yamaki-kensetsu.net>



山季 建設



会社概要

- 住 所 〒250-0631 足柄下郡箱根町仙石原1165
- 設 立 1996年4月
- 資本金 2,000万円
- 従業員 10名
- 事業内容 土木工/石工/舗装工/水道施設工/とび・土工/鋼構造物工/浚渫工/解体工/管工/造園工

私達は、若者が継続して働けるような雇用体制と環境作りを心掛けています。そして安全に仕事ができるよう、また技術を継承出来るようサポートします!

会社の特徴

1996年、四季折々の美しい景色を見せてくれる箱根に設立して今年で28年。「真心のこもった、上質な仕事、プロとしての提案と完成度」を理念にしてきました。この先も社員一同、努力と成長を続けていきたいと思えます。

地域貢献活動

緊急時、災害復旧に対応しています。また、地域社会の一員として積極的な社会貢献活動に取り組み、次の世代へ繋がる豊かで暮らしやすい街づくりと地域の発展を目指しています。



施工事例



- 1 箱根町仙石原すき草原 歩道整備工事
- 2 自然探勝歩道工事
- 3 久野霊園駐車場整備



先輩社員の主な出身校

吉田島高等学校環境土木科
西湘高等学校
城北高等学校



お問い合わせ先

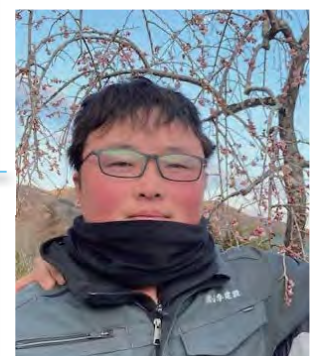
問合せ先：専務取締役 勝俣
メール：katumata@mub.biglobe.ne.jp
TEL：0460-84-9262
URL：https://yamaki-kensetsu.net



日本には実習生として来ました。建設の仕事は未経験で最初は分からない事ばかりでした。一から先輩方に教わりました。土木工事は、体力も必要ですが細かな作業も多く丁寧さもとても大事です。完成した現場は綺麗に、或いは便利になり、これに携われた事が嬉しくなります。やった事がちゃんと見える、やりがいのある仕事だと思います。これからの目標は、バックホウ等建設機械の運転が出来るようになることです。

先輩からの メッセージ

入社2年目
ツォグトバートル ニャムバートルさん
23歳 モンゴル出身



株式会社 鈴木組



<http://suzukigumi.info>



会社概要

- 住所 〒259-0201 足柄下郡真鶴町真鶴995-2
- 設立 1953年1月
- 資本金 5,000万円
- 従業員 35名(技術者数14名)
- 事業内容 土木工事/港湾工事/浚渫工事/石材販売

我が社は創業以来70年、県内の高品質な社会インフラを整備しています。
地元のまちづくりを進める技術者として、是非一緒に活躍しましょう。

会社の特徴

横浜から三崎・湘南・西湘地区の港湾・漁港・海岸を中心に道路や河川等の整備工事を手掛け、地域社会のニーズに応えられるような環境づくりの先駆者として高い評価を得ています。

地域貢献活動

神奈川県と「道路の緊急補修工事」や「港湾の災害応急復旧工事」の協定業者として地域の守り手として地域の安全・安心を担っているほか、地元小中学校の体験学習の場を提供しています。



施工事例



- ① 真鶴港 沖防波堤工事
- ② 小田原漁港海岸 人工リーフ整備工事
- ③ 新崎川 砂防堰堤工事



先輩社員の主な出身校

- | | |
|--------------|--------------|
| 山口県立下関工業高等学校 | 神奈川県立城内高等学校 |
| 国立八戸工業高校専門学校 | 学校法人中央工学校 |
| 私立広島山陽高等学校 | 静岡県立沼津工業高等学校 |



お問い合わせ先

問合せ先：総務部/遠藤
メール：suzuki@ua.airnet.ne.jp
TEL：0465-68-5555
URL：<http://suzukigumi.info>



ありきたりではありますが…

施工中は色々な事の対応に日々追われて大変ですが、工事は様々な組合せと複数の選択肢からそれらを自分で考え、進めていくことで構造物は完成します。

そしてこれから数十年間そこに存在し続ける景色を1番最初に眺め、建設業を行う者でしか味わえない達成感を感じることが出来ます。

営業部・石材部
入社14年目

脇山直也さん
東海大学海洋学部海洋土木工学科出身

先輩からのメッセージ

