

株式会社安藤建設



<https://www.ando-const.co.jp/>



会社概要

- 住所 〒235-0036
横浜市磯子区中原2-1-15
- 設立 1960年2月
- 資本金 5,000万円
- 従業員 25名
- 事業内容 建築工事一式

三代目社長安藤竜一率いる安藤建設は、1942年の創業から横浜をメインに建築元請工事を請け負う建築施工管理会社です。

代表挨拶

安藤建設は創業から長い歴史を持つ、横浜市でも老舗の建設会社のひとつです。企業理念に「地域と共に発展する建設業」を掲げ、ただ建築物を造るのではなく、社会に必要とされる建物を手掛け、横浜の未来や誰もが住みよいまちづくりに貢献したいと考えています。また、SDGsにも力を入れています。

地域貢献活動

中学生を対象にした「職業体験・職業講話」に取り組んでいます。地域企業の教育の機会の提供を通して、職業や働くことについて考えるきっかけのひとつになってもらえたらと思っています。また、近くの小学校とは、当社の社長が学校運営協議会のメンバーとして参加したり、様々な活動を支援しています。



施工事例



- ① 保育園新築工事、
施工場所：横浜市
- ② 特別養護老人ホーム新築工事、
施工場所：横浜市
- ③ 病院待合ホール天井改修工事、
施工場所：横浜市

先輩社員の主な出身校

向の岡工業高校
川崎総合科学高校
横浜商工高校※現：横浜創学館高校

藤沢工業高校※現：統合により藤沢工科高校
横須賀市立工業高校※現：統合により横須賀総合高校
横須賀学院高校



お問い合わせ先

問合せ先：業務部／馬場
メール：hbaba@ando-const.co.jp
TEL：045-772-2121
URL：<https://www.ando-const.co.jp/contact/>



発信 SNS



何もないゼロの更地に建物をたてる。それを体験したくて総合建設会社の施工管理職を目指しました。実際に始めてみると、大変なのは体力よりも、知識や頭脳をフル活用し現場を回していくこと。工程・安全・品質だけでなく予算の管理も行います。ツールのデジタル化も進んでいます。自分の歩みを振り返ると、とにかく必死で勉強してきました。気が付くとオールラウンドプレーヤーと評されるようになっていました。

工事部
入社14年目
竹内剛二さん
東舞鶴高校出身

先輩からのメッセージ



株式会社伊勝



www.ikatsu.co.jp



会社概要

- 住所 〒230-0052
横浜市鶴見区生麦1-5-3
- 設立 1986年2月
- 資本金 1億円
- 従業員 75名
- 事業内容 集合住宅・ビル等の大規模修繕工事/内装リフォーム/新築工事等

当社は、若い方からベテランまで明るくにぎやかに和気あいあいと年齢幅広く活躍いただいている建設会社です。

会社の特徴

- ・案件は民間マンションやUR物件（公共案件もあり）
- ・工期は4～6か月程度、原則出張・案件の掛け持ちは無し
- ・規模は5000万円～1億5000万円が中心
- ・神奈川県を中心に、東京、埼玉、千葉での工事が主となります
- ・女性の施工管理メンバー活躍中
- ・日本ハウズイング株式会社の子会社

地域貢献活動

総合建設業として地球環境保全と事業活動の両立を基本理念とし、地域社会への貢献に努めております。
伊勝は、新しい時代の流れの中でいつまでも変わることのない仕事に対する熱意と気配りをスタッフ一人一人が認識し、お客様のニーズにお応えするために多目的、総合的に事業を展開しています。



施工事例

①



②



③



- ① 横浜市内民間タワーマンション大規模修繕工事（地上38階250戸）
- ② 横浜市内民間タワーマンション大規模修繕工事（地上30階307戸）
- ③ 横浜市内高層マンション大規模修繕工事（地上10階178戸、店舗4店舗）



先輩社員の主な出身校

横浜市立岸根高校



お問い合わせ先

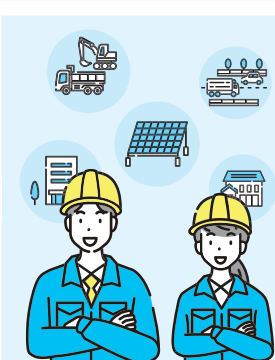
問合せ先：総務部／伊藤
メール：tairiku-ito@ikatsu.co.jp
TEL：045-502-1604
URL：http://www.ikatsu.co.jp/



居住者さまがいらっしゃる中での現場では、「なるべく専門用語を使わない」「笑顔であいさつをする」という2点を心がけることができればまずは大丈夫です。この仕事ならではのスキルについては自信のない方でも先輩社員と1～2現場程度同じ現場にて働くシステムですので、フォロー体制も整っております。業界未経験の方でも楽しく活躍できる会社です。知識と技術はあとからついてきます。

工事部
入社3年目
西さん
横浜商科大学高等学校出身

先輩からのメッセージ



石井建設工業株式会社



<http://ishii-k.jp>



会社概要

- 住所 〒230-0051
横浜市鶴見区鶴見中央4-38-30
- 設立 1948年8月
- 資本金 3,300万円
- 従業員 22名
- 事業内容 建築工事

当社は創業(大正10年)から103年間、横浜のインフラ整備を行ってまいりました。次の100年に向けて、共に働き地域に貢献していきましょう。

会社の特徴

地元に着した堅実経営で、100年積上げてきた信頼と実績が、当社の財産であり強みです。神奈川県・横浜市での格付は最高位の「建築Aランク」評価を頂いております。主要取引先は、「官公庁」「東京電力及び JERA の関連会社」「横浜信用金庫」など安定しており、安心して働けます。

地域貢献活動

当社は「横浜型地域貢献企業」として「最上位認定」されています。健全な経営活動を継続維持し、次の活動を行っています。①神奈川県、横浜市との災害協定に基づく出動 ②防犯こども 110番事業所 ③青色防犯パトロールの実施 ④地域清掃等により、地域の安全安心を担っております。



施工事例



- ① 横浜市 あかね台中学校 屋根開閉式プール
- ② 横浜信用金庫 中山支店
- ③ JERA パワー横須賀合同会社 横須賀火力発電所 協力会社センター



先輩社員の主な出身校

日本大学
関東学院大学
浅野工学専門学校

県立磯子工業高等学校
県立藤沢工科高等学校



お問い合わせ先

問合せ先：管理部／堀内
メール：ishii-saiyou@ishii-k.jp
TEL：045-521-3971
URL：<http://ishii-k.jp>



小さいころから建設業に興味があり、施工管理という仕事に魅力を感じていました。現場では作業の指示、工事写真の撮影、書類作成を行っています。実際に仕事を体験して、分からないことだらけで大変ですが、日々勉強で、とても楽しく、やりがいのある仕事です。

工事部
入社2年目

吉田 優駿さん
神奈川県立 藤沢工科高等学校出身

先輩からの メッセージ



株式会社 一ノ瀬建創



<http://www.ichinosekensou.co.jp/>



会社概要

- 住 所 〒245-0023
横浜市泉区和泉中央南1-42-7
- 設 立 1983年12月
- 資本金 5,000万円
- 従業員 29名
- 事業内容 建築工事

1974年の創業以来、50年の歴史を刻んできました。
誠実さと技術をもって顧客と地域社会から信頼される会社を目指します。

会社の特徴

リニューアル事業部は、建物がある限り無くならない「修繕」に特化しているため、ビル・マンションのリニューアル工事のプロとして成長出来ると共に、長く活躍できます。
住宅外装事業部では、旭化成との長く強い信頼関係により、県内では大きなシェアで安定した取引をさせて頂いております。

地域貢献活動

地域の貢献活動として、ボランティアで公園の遊具の塗装等を行っております。



施工事例



- ① 大規模修繕工事
- ② 大規模修繕工事(外断熱工法)
- ③ 金沢緑地(3号地)便所改築工事



先輩社員の主な出身校

神奈川立藤沢工科高等学校 私立藤沢翔陵高等学校
神奈川立相模向陽館高等学校
神奈川立横浜桜陽高等学校



お問い合わせ先

問合せ先：総務部／米山
メール：gaisou@ichinosekensou.co.jp
TEL：045-804-1834
URL：http://www.ichinosekensou.co.jp/inquiry/renewal.php
発信 SNS
Instagram



非常に影響力の強い業務が多いので、一つ一つの業務に対して日々緊張感と責任を感じますが、その分達成感も感じることができます。私自身建築に関して未経験で入社しましたので、当初は不安でいっぱいでしたが、上司や先輩方が非常に親身になって指導して頂けるので、今では徐々に自信を持ちながら業務に務めることが出来る様になりました。日々経験を積んで成長したいという意欲がある方が向いている職場だと思います。

住宅外装事業部
入社2年目
金井 大輝さん
神奈川県立上矢部高校出身

先輩からの メッセージ



株式会社大倉



<http://www.ohkura-web.co.jp/>



会社概要

- 住 所 〒235-0023
横浜市磯子区森3-7-4
- 設 立 1970年2月
- 資本金 9,000万円
- 従業員 65名
- 事業内容 建材事業、リソイル事業、土木工事業

人が素晴らしい人生を送るためには、人としての原理原則に則っていることが大切で、“個人の幸せ”と“企業の成長”がシンクロする企業を目指す。

会社の特徴

当社は、令和2年に創立50周年を迎え、建材事業・リソイル事業・土木工事業の3本柱を主とした会社で、土木工事としては神奈川県・横浜市の公共事業の施工、ゼネコン各社のマンション基礎掘削工事や外構工事を手掛ける会社です。

地域貢献活動

地震・台風・大雪など災害時の防災活動、防犯子ども110番活動など、地域の安全・安心を目指して活動しています。区民まつりや地域の行事に参加するなど、地域に根ざした活動を行っています。



施工事例

①



②



③



- ① 庁舎基礎掘削工事
- ② バイオマス発電所土木工事
- ③ 公園外構工事

先輩社員の主な出身校

日本大学	大間高等学校
工学院大学専門学校	白山高等学校
大牟田高等学校	大和高等学校



お問い合わせ先

問合せ先：総務部／豊田
 メール：mtoyoda@ohkura-web.co.jp
 TEL：045-751-1441
 URL：http://www.ohkura-web.co.jp/



当社で携わる仕事は、発注者のゼネコン会社があって、その下に我々協力会社があって、いろんな職種の会社と共に工事を進めます。当社の工事は、安全・品質・協調性を重視し、工事が円滑に進み、発注者の信頼を得るべく、工事を進めるのが基本スタイルの会社です。また、社員同士も、気さくに話ができ、仕事の進め方など相談できる雰囲気があって、やりがいを感じ成長できる職場です。

土木本部
 入社7年目
 豊田慶浩さん
 神奈川朝鮮中高級学校出身

先輩からのメッセージ



岡山建設株式会社



<https://okayama-kensetu.co.jp/>



会社概要

- 住所 〒220-0043
横浜市西区御所山町6-2
- 設立 1953年2月
- 資本金 5,000万円
- 従業員 20名
- 事業内容 総合建設業／不動産業

創業から75年以上の実績を誇る当社は、神奈川、東京を中心として非木造・木造建築、大規模修繕工事等を多く手掛けてきた会社です。

会社の特徴

主たる取引先は神奈川県・横浜市等諸官庁、富士通、三井不動産グループ、三井ホーム、三菱地所ホーム、神奈川大学他、各種法人個人となっています。

地域貢献活動

当社は「横浜型地域貢献企業」「横浜市 SDGs 認証制度 "Y-SDGs" 標準」「横浜健康経営認証クラス A」の認証を受けています。今後も認証制度の取得へ取り組んでいきます。



施工事例



- 1 男女共同参画センター横浜 天井改修その他工事（建築工事）
- 2 横浜英和学院 140周年記念事業 中学校高校校舎及び学童保育施設建築工事
- 3 神奈川大学 29号館国際センター

先輩社員の主な出身校

浅野工学専門学校
神奈川大学
関東学院大学

共立女子大学
東京工業専門学校
横浜女子短期大学



お問い合わせ先

問合せ先：総務・経営企画室／中川
メール：okayama@okayama-kensetu.co.jp
TEL：045-241-1311
URL：https://okayama-kensetu.co.jp/?page_id=94



急なトラブルがあったり、体も頭も使う仕事なので大変なことは多いです。でも、それ以上に問題を解決できた時、沢山の職人さんと関わること、建物が完成した瞬間など楽しいことや達成感は本当に沢山あります。

工事部
入社3年目

鈴木翔太さん
横浜日建工科専門学校出身

先輩からの メッセージ



工藤建設株式会社



<https://www.kudo.co.jp/>



会社概要

- 住所 〒225-0003
横浜市青葉区新石川4-33-10
- 設立 1966年7月
- 資本金 8億6,750万円
- 従業員 672名
- 事業内容 総合建設業(建築、土木等建設工事の請負)／
建物総合管理業／不動産業／介護事業

神奈川を代表する建築物から、保育園、福祉施設等、街づくりに貢献。住まいの全てを手掛ける「生活舞台創造企業」。転勤なしの地域貢献企業です。

会社の特徴

民間・公共ビル・マンション・学校などを手掛ける「建設事業」、陽が当たる地下室付き住宅を手掛ける「住宅事業」、賃貸マンションの保守・点検を手掛ける「建物管理事業」、高齢者介護施設の運営を行う「介護事業」という四分野で事業を展開。幅広い事業展開で、安定した経営基盤を確立しています。

地域貢献活動

地域密着型の経営で社会貢献に力を注ぎ、お客様との信頼関係を深めています。
創業より大切にしてきたのは「地域に必要とされる企業でありたい」という思い。災害用水洗トイレの寄贈、スポーツチームの支援、環境保護活動の他、本社や現場周辺での清掃活動は横浜市の環境行動賞を受賞しています。



施工事例

①



②



③



- ① 横浜馬車道 店舗付き住宅
- ② 茅ヶ崎 うみかぜテラス
- ③ ホライゾンインターナショナルスクールヨコハマ



先輩社員の主な出身校

神奈川工業高等学校
向の岡工業高等専門学校
日本工学院八王子専門学校

秋田職業能力開発短期大学
浅野工学専門学校
青山製図専門学校



お問い合わせ先

問合せ先：経営管理部 竹内千秋
メール：chiaki_takeuchi@kudo.co.jp
TEL：045-911-5300



発信 SNS
Instagram

建設部門の工事現場で、施工管理の現場所長として働いています。入社4年目に、1級建築施工管理技士を取得。現在は、目標にしていた現場所長として、中規模の施工現場を任せられ非常に充実した日々を送っています。
転勤無しで安心して働ける会社です。資格取得の支援制度も充実しています。神奈川で街づくりを通して地域貢献できる上場企業で誇りをもって働いています。

建設事業部 工事課
入社7年目
島田 光平さん
東海大学 工学部 建築学科出身

先輩からの メッセージ



京急建設株式会社



<https://www.keikyu-const.jp/>



会社概要

- 住 所 〒220-0011
横浜市西区高島1丁目2番8号
- 設 立 1961年7月
- 資本金 3億円
- 従業員 214名(技術者数135名)
- 事業内容 土木工事/軌道工事/建築工事/兼業事業

「未来に向け信頼をかたちにのこす」をスローガンに掲げる、京急グループの総合建設会社です!

会社の特徴

当社は、京急グループの一員であることを強みに、鉄道を基盤とした建設業を展開しています。生活に密着し、なくてはならない存在である鉄道が円滑に、安全に、安定して運行できるよう、京浜急行線の路線およびその周辺の開発事業を手掛けているため経営の安定性は抜群です。

福利厚生

- ・京急グループ施設の優待制度（割引価格で利用できます）、贈与金制度（結婚、出産、入学祝い金等）が充実しています！
- ・資格取得補助制度（資格の取得や更新にかかる費用を会社が補助します）が充実しています！



施工事例

1



2



3



- 1 金沢八景駅前ビル建設工事
- 2 横浜駅ホームドア新設に伴う土木工事
- 3 (大師線連続立体交差事業) 本設軌道敷設工事

先輩社員の主な出身校

- | | |
|----------------|----------------|
| 神奈川県立磯子工業高等学校 | 川崎市立川崎総合科学高等学校 |
| 神奈川県立藤沢工科高等学校 | 宮城県立白石工業高等学校 |
| 神奈川県立向の岡工業高等学校 | 山形県立米沢工業高等学校 |



お問い合わせ先

問合せ先：総務部/松田

メール：tatsuya.matsuda_a2k@keikyu-group.jp

TEL：045-225-9057

URL：<https://www.keikyu-const.jp/>

発信 SNS

Instagram



学び、考え、動き、建物と現場を創り上げていく。やればやるほど現場も自らも進境するこの仕事は、とても奥が深くやりがいのある仕事だと思います。一緒に学んで、考えて、動いてくれる人と力を合わせてチャレンジし、時には失敗もあるかもしれませんが共に進歩していけたら嬉しいです。建築を志した者同士、一緒に楽しく働きたいと思っています。

建築本部 建築工事部
入社7年目
伊東真希さん
神奈川県立神奈川工業高等学校出身

先輩からのメッセージ



株式会社 紅梅組



<https://kobai.co.jp>



会社概要

- 住所 〒220-0041
横浜市西区戸部本町36番3号
- 設立 1946年3月
- 資本金 10,000万円
- 従業員 61名(技術者数48名)
- 事業内容 建築工事/土木工事/設計業務

横浜の街にある学校・ビル・マンション・道路など皆さんが普段見ているそれらは紅梅組の手掛けた作品かもしれません。一緒に横浜の街を創りませんか？

代表挨拶

紅梅組は大正13年に横浜にて創業以来、神奈川県下を地盤に総合建設業として礎を築いてきました。おかげさまで今年、創業100周年を迎えられることとなりました。これからも企業理念である「地域と建設・環境と建設・福祉と建設」を柱に建設、土木という事業を通じて人や社会に貢献していきます。

会社の特徴

- ①『非同族会社』なので社員の意見が反映されやすい環境！②神奈川の仕事を中心なので『転勤なし』で働けます！③20代『若手社員』多数在籍！『女性技術者』も活躍中！④まもなく『創業100周年』の安定性！⑤『新社屋』が2023年1月に竣工！



施工事例

①



②



③



- ① アトラス横浜レジデンス (1階2階は紅梅組本社)
- ② 神奈川県立相原高校
- ③ 横浜中華学院 既存校舎解体・校庭整備及び外構工事



先輩社員の主な出身校

- 神奈川工業高校
- 磯子工業高校
- 川崎総合科学高校
- 藤沢工科高校
- 横浜日建工科専門学校
- 浅野工学専門学校



お問い合わせ先

問合せ先：人事グループ/座間
 メール：info@kobai.co.jp
 TEL：045-322-6106
 URL：https://kobai.co.jp/contact



今はまだ女性の現場監督は少ないですが、女性だから出来ないことや困ることは思っているより無いです。今後、この業界でも女性の活躍が増えていくと思っています。私も現場所長を目指しています！建設業は人とモノで作り上げ、自分も成長出来る環境です。紅梅組には年齢の近い先輩や同期の仲間もいるので心強いです。そして何より現場が好きで楽しいです。是非皆さんと一緒にものづくりを楽しみたいと思います。

建設工事部
 入社1年目
 眞壁古都音さん
 横浜日建工科専門学校出身

先輩からのメッセージ



インターンシップ受入

土木系

建築系

事務系

現場
見学会
受入OK

横浜
支部

株式会社小俣組

こまたぐみ



<https://komatagumi.co.jp>



会社概要

- 住 所 〒232-0027
横浜市南区新川町5-28
- 設 立 1944年5月
- 資本金 1億円
- 従業員 112名
- 事業内容 総合建設業

創業100年の企業ならではの地元とのつながりや信頼関係が強みです!

会社の特徴

20代社員が多数在籍しているので、コミュニケーションの取りやすい環境です!

福利厚生

- 1級施工管理技士の資格取得に向けてのサポート体制の充実!
- 県外出身者も増えています! 社員寮完備で安心です。



施工事例

1



2



3



- ① 横浜緑警察署
- ② 介護老人保健施設希望の森
- ③ 鶴見高校グラウンド



先輩社員の主な出身校

神奈川工業高校



お問い合わせ先

問合せ先：土木部/新井
 メール：arai@komatagumi.co.jp
 TEL：045-251-3707
 URL：https://komatagumi.co.jp/contact/



この先どうなるか不安がいっぱいだと思いますが、一年後の自分は考えてなるようになっていきます。

楽観的な考えではなく、やりたいことを第一優先に考えて行動してください。

やりたい事が無い方も後悔が残らないよう頑張ってください。

建築部

入社4年目

千葉大和さん

藤沢工科高校出身

先輩からのメッセージ



インターンシップ受入

土木系

建築系

事務系

現場
見学会
受入OK

横浜
支部

株式会社春峰園

しゅんぽうえん



<https://www.shunpoen.co.jp/>



会社概要

- 住所 〒236-0042
横浜市金沢区釜利谷東8-3-20
- 設立 1976年4月
- 資本金 4,000万円
- 従業員 13名
- 事業内容 造園工事／土木工事／舗装工事／管更生工事
／公園指定管理業務



“ちいさな木 おおきな木 住みよいまちづくり”をキャッチフレーズに創業45年。
これからも地域に愛されるまちづくりに貢献します。

会社の特徴

横浜市の公共工事を中心に地域に愛されるまちづくりを目指して仕事をしています。横浜グランドスラム企業として表彰を受けており、健康経営、働きやすい職場環境づくり、地域貢献、SDGsに関係する取り組みでそれぞれ評価を受けています。女性技術者も活躍中です。

地域貢献活動

社員や地域住民、誰でも無料で利用できる”ふれあいジム”を会社敷地内に開設しています。
地域の落ち葉清掃に継続的に参加したり、小中学校へ苗の無料配布を行ったり地域と結びついた活動を行っています。また自社で風力&太陽光発電を導入し再生可能エネルギーの積極利用を促進しています。



施工事例

①



②



③



- ① 山下ふ頭内地区整備工事
- ② 金沢区釜利谷南二丁目地内向け防災工事
- ③ 帷子公園施設改良工事



先輩社員の主な出身校

神奈川県立金沢総合高校	日本大学
神奈川県立横須賀南高校	神奈川大学
横浜市立鶴見工業高校	東海大学



お問い合わせ先

問合せ先：工事部／相澤
 メール：info@shunpoen.co.jp
 TEL：045-783-8009
 URL：https://www.shunpoen.co.jp/



発信 SNS

Facebook インスタグラム

大学で造園や農業土木に関して学び、卒業後新卒で入社し、1年目から現場代理人を任せてもらいました。春峰園のいいところはやりたいと思うことをどんどんやらせてもらえるところだと思います。資格の取得も含め、意欲のある社員にはどんどんサポートしてくれます。毎年少しずつ自分がレベルアップしているという実感がありますし、結婚で生活スタイルの変化があっても会社の理解があり、仕事は続けられています。

工事部
入社10年目
昌子真歩さん
明治大学出身

先輩からのメッセージ



昭和建設株式会社



<https://www.showakensetu.co.jp/>



会社概要

- 住 所 〒240-0065
横浜市保土ヶ谷区和田1-13-21
- 設 立 1966年11月
- 資本金 4,500万円
- 従業員 26名
- 事業内容 建築工事／土木工事

民間、公共工事あらゆるジャンルに挑戦
一緒に横浜で地図に残る仕事をしましょう

代表挨拶

私たちが建てる「家」というのは、お客様の財産であり、夢そのもの。とても大切なものをお預かりしていますから、適当な仕事は許されません。一度きりの取引ではなく、建物を建てたあとも長く付き合っていたけりよう、使命感を持って仕事に取り組む会社です。

地域貢献活動

地元商店街の活性化のため本社屋上では養蜂事業、地域商店街では屋外で行うスリッパ卓球選手権大会の運営をしています。このような取り組みを楽しみながら、地域の方々と繋がりをもちたい方は、一緒に仕事をするときつと人生が豊かになると思いますので是非お越しください。



施工事例

①



②



③



- ① 県営阿久和団地公営住宅新築工事(3期一建築一第4工区)
- ② 星川杉山神社付属施設新築工事
- ③ 山下地域ケアプラザ新築工事(建築工事)



先輩社員の主な出身校

神奈川県立神奈川工業高校



お問い合わせ先

問合せ先：総務部総務課 河野
メール：r-kono@showakensetu.co.jp
TEL：045 - 333-1751
URL：https://www.showakensetu.co.jp/recruit-form/



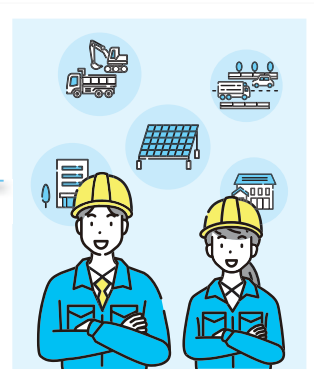
発信 SNS



入社して10年ですが、入社後4年で作業所長として既に大きな仕事を任せてもらっていました。わたしたちの仕事はひとりではできず、関わる人すべてが協力しないと建物を無事に竣工させることができません。その旗振り役として活躍できる、この仕事に誇りを感じています。

建設事業部 工事一課
入社10年目
K・Tさん
神奈川県立神奈川工業高校出身

先輩からのメッセージ



株式会社センチュリー工業



<https://centurykogyo.com>



会社概要

- 住所 〒220-0024
横浜市西区西平沼町8-13
- 設立 1967年7月
- 資本金 10,000万円
- 従業員 34名
- 事業内容 土木工事、建築工事、管更生工事ほか総合建設業

「まごころをこめて行動し、横浜のまちづくりとひとづくりに貢献する。」
わたしたちは地域密着型の総合建設会社です。

会社の特徴

創業から半世紀にわたり積み重ねてきた信頼と実績により、お客様に高品質サービスを提供してまいりました。横浜市 SDGs 認証「Y-SDGs」最上位 Supreme を認証取得し、多様な働き方の推進、女性社員の積極採用、環境に配慮した工事機械の使用等の SDGs 活動にも力を入れております。

地域貢献活動

「ものづくりを通じて地域社会に貢献する」をモットーに、横浜市と提携して月1回本社周辺の清掃活動を行ったり、地元中学生による職業体験の受入れ、自社所有地で農業を使わずに栽培した野菜を地域住民に販売するなどの活動が認められ、「横浜型地域貢献企業」の最上位認定を受けています。



施工事例



- ① 都市計画道路鴨居上飯田線（本宿・二俣川地区）街路整備工事（その29）
- ② 金沢（福浦B・C）地区水際線護岸災害復旧工事（その1・パラペット嵩上工）（ゼロ市工事）
- ③ 令和3年度 多摩高校敷地整備工事（Ⅱ期）



先輩社員の主な出身校

日本大学
信州大学
東海大学

東洋大学
関東学院大学
釜利谷高校



お問い合わせ先

問合せ先：総務部／松本

メール：recruit@centurykogyo.com

TEL：045-312-0800

URL：<https://centurykogyo.com>



私は入社する前、土木や建築についての知識がありませんでした。しかし、入社から5年も経たずに現場代理人を任されることとなり、その現場を大きな事故もなく無事に終えることができました。自分自身まだまだ未熟だと思っていますが、それでもこの速さで知識を吸収し成長できたのは、ひとえに先輩方の丁寧な指導のおかげだと思っています。



先輩からの メッセージ

土木部
入社4年目
相馬大輔さん
麗澤高校出身

だいかつ
株式会社大勝



<https://www.daikatsu.com/>



会社概要

- 住 所 〒220-0023
横浜市西区平沼1-3-13
- 設 立 1968年9月
- 資本金 1億円
- 従業員 97名
- 事業内容 総合建設工事／土木工事／機械器具設置工事
／鋼構造物工事／仮設工事／解体工事

総合建設会社だからこそ、モノ作りの醍醐味をたっぷりと味わえます。

会社の特徴

横浜で創業し56年。
半世紀以上に亘り積み重ねた確かな技術力で
地域社会の貢献に努め、お客様が安心して信頼
でき満足いただける住環境を創造いたします。

代表挨拶

わたくしたちは「YES」から始めます。「できない理由」は探
しません。大勝は限りない夢と溢れる情熱を胸に熟意と誠意
と創造をもって、いつまでも新緑の若葉のようにみずみずし
く、力強く「元気印の成長企業」を目指し、より多くの皆様
の要望にお応えできるよう全社一丸となって邁進いたします。



施工事例

①



②



③



- ① 横浜市内共同住宅新築工事
- ② 都内共同住宅新築工事
- ③ 介護付き優良老人ホーム



先輩社員の主な出身校

向の岡工業高校
磯子工業高等学校



お問い合わせ先

問合せ先：管理部 / 田村
メール：saiyo@daikatsu.com
TEL：045-326-2727

発信 SNS
YouTube

転職がないので安心して末永く働ける環境が整っています。
また、若手の育成に力を入れており、研修の実施、資格支援制度等が
充実しているので着実に仕事を覚えていくことができます。
大変な事も多いですが、年齢の近い
仲間がたくさんいるので心強いです。
是非皆さんと一緒に「ゼロから建物を
カタチにしていく」やりがいを感じ
ましょう。

建築工事部
入社6年目
小山 蓮さん
神奈川工業高等学校出身

先輩からの
メッセージ



株式会社泰山園



<https://taisanen.co.jp>



会社概要

- 住所 〒241-0001
横浜市旭区上白根町1257-16
- 設立 1967年4月
- 資本金 2,000万円
- 従業員 24名(技術者15名)
- 事業内容 造園工事/土木工事/外構工事/リフォーム工事

当社は、創業130年という歴史を持ちながら、時代に対応すべく、お客様のニーズやお悩みを、緑を通して解決していく会社です。

会社の特徴

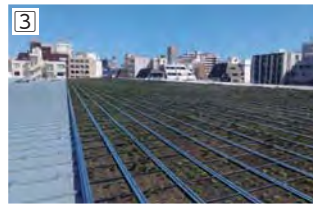
- ・造園だけでなく土木などの幅広い業務を経験出来る
- ・資格取得支援あり
- ・朗らかな社員が多め

代表挨拶

当社は、社員仲良く一人一人が輝ける職場に務められるよう、意識しております。皆さんが当社をきっかけに、社会の中で一人立ちをし大きく羽ばたいて生きていく力をつけてもらいたい。素晴らしい職人に、監督に、素晴らしい経営者に育つこと。また、その一助になれること、私も節に願っております。



施工事例



- ① 私立校内里山整備
- ② 瀬谷本郷公園外周道路等改良工事
- ③ 県内公立体育館 / 屋上緑化

先輩社員の主な出身校

- 神奈川県立松陽高等学校
- 神奈川県立上溝南高等学校
- 神奈川県立旭高等学校



お問い合わせ先

問合せ先：総務部／前澤
 メール：info@taisanen.co.jp
 TEL：045-951-2574
 URL：info@taisanen.co.jp



発信 SNS
 Facebook

とにかく仕事を覚えて自分で現場を創っていきたいと思っている君、弊社は向いていると思います。造園・庭園・外構工事だけではなく、急傾斜・道路整備・防球ネット・住宅リフォーム工事など、、、本業が何かわからないように見えますが、これもお客様からの要望に応じているうちに展開していった形の一部でもあります。多種多様の工事を経験できるのは県内では少数派だと思います。ぜひ一緒に働きましょう。

工事部
 入社8年目
 T.Hさん
 私立栄光学園高等学校出身

先輩からのメッセージ



株式会社デック



<http://www.dek.co.jp/>



会社概要

- 住 所 〒231-0012
横浜市中区相生町6丁目102番地
- 設 立 1961年5月
- 資本金 4,500万円
- 従業員 95名
- 事業内容 水道施設工事

「人と地球にやさしい環境づくり」を企業理念に創業以来65年、水道施設工事を中心にライフラインを支えてきました。

地域貢献活動

Y-SDGs、横浜地域貢献企業認定、横浜グッドバランス企業、横浜健康経営企業の4つの認定を取得した会社へ与えられる横浜グランドスラム企業の認定を受けており、地域貢献、SDGsに積極的に取り組んでおります。

会社の特徴

「人と地球にやさしい環境づくり」を企業理念とし社会インフラの整備を中心に持続可能な社会構築を目標に企業活動を展開しております。福利厚生、休暇制度、手当支給等様々な環境を充実させ従業員に対してもやさしい会社でありたいと考えております。



施工事例



- ① パイプインパイプ工法
- ② 水管橋 箱根地内
- ③ SDF工法

先輩社員の主な出身校

神奈川県内の高校



お問い合わせ先

問合せ先：総務部 森高
メール：t.moritaka@dek.co.jp
TEL：0467-70-1367
URL：http://www.dek.co.jp/



仕事を進める上で様々な人とのコミュニケーションは欠かせません。入社当時は何もわからないことばかりです。先輩社員、協力会社の方々、同僚などに積極的にアドバイスを求めて成長してきました。コミュニケーション能力は仕事をする上で、また、自分自身を成長させるためにもとても重要です。デックには話しやすい環境があり、何事も前向きに取り組むことができる環境が整っています。

営業部

入社4年目
西中 歩さん
茨城県内出身

先輩からの メッセージ



奈良建設株式会社



<https://www.nara-const.co.jp/>



会社概要

- 住所 〒222-0033
横浜市港北区新横浜1-13-3
- 設立 1993年6月
- 資本金 20,000万円
- 従業員 220名(技術者170名)
- 事業内容 土木・建築工事の請負および 企画・設計・監理、環境整備の各事業

建設業はたくさんの方が関わる仕事です。そんな仕事だからこそ「人」を大事にすることを重視している会社です

会社アピールポイント

社員はもちろん、協力会社さん、発注者さん、地域の方、ユーザーさん…建設業は多くの人と関わる仕事。だからこそ『人』を大切に。その結果、男女が共に働きやすい職場作りをしているとして「よこはまグッドバランス賞」などに認定され横浜グランドスラム企業に表彰されています。

会社アピールポイント

当社が国や地方公共団体の表彰を数多く受けているのは、安全や品質に高い評価を頂いているからです。また、施工管理者から設計上の提案をすることや現場運営を自分の工夫と判断で進めることが認められる懐（ふところ）の大きな会社なので、自分の個性を發揮してみたい方にうってつけです。



施工事例



- ① 青葉消防 出張所
- ② 高速横浜環状南線 米IC・JCT
- ③ 鶴沼海岸 集合住宅



先輩社員の主な出身校

- | | |
|-----------|---------|
| 県立磯子工業高校 | 県立上矢部高校 |
| 県立藤沢工業高校 | 県立田奈高校 |
| 県立横須賀工業高校 | 県立城山高校 |



お問い合わせ先

問合せ先：総務部／高嶋
 メール：saiyo@nara-const.co.jp
 TEL：045-472-2111
 URL：https://www.nara-const.co.jp/inquiry/



神奈川県地場ゼネコンの中では比較的大きな会社のため、橋梁など規模の大きな工事に携わることができます。土木施工管理職として現場の安全管理や品質管理を担当しています。現場で測量を行い実際に作る物の位置や高さを出したり、現場で作業員さんにそれぞれの作業内容について指示したりしています。作業員さんとコミュニケーションを取りながら現場がスムーズに進むように先々の段取りを行うことを心掛けています。



土木部
入社6年目
Kさん
県立横浜総合高校出身

先輩からのメッセージ

日成工事株式会社



<https://nf-nissei.jp/>



会社概要

- 住所 〒233-0002
横浜市港南区上大岡西1-12-3 上大岡京浜ビル201号
- 設立 1963年3月
- 資本金 8,000万円
- 従業員 53名(技術者数39名)
- 事業内容 建築工事/土木工事/リノベーション事業

日成工事は昭和38年に創業。私たちは地域に根差した総合建設会社として発展してきました。これからも地域と共に持続的な発展を目指していきます。

会社の特徴

日成工事は、社員の会社です。弊社では、株式の9割ほどを社員にて所有しています。よって、会社の利益は最大限社員に還元することを経営の軸としています。また、社員がフラットな立場で意見を言うことができる環境です。

福利厚生

日成工事は、社員にとっても手厚い会社です。資格取得や確定拠出年金（退職金の上乗せ）、社員旅行などを実施しています。社員にとって魅力ある会社を目指しています。



施工事例

①



②



③



- ① 横浜市内特別養護老人ホーム
- ② 神奈川県児童相談所
- ③ 横浜市内大規模宅地造成工事

先輩社員の主な出身校

横浜日建工科専門学校
日本工業大学
浅野工学専門学校



お問い合わせ先

問合せ先：総務部／佐藤
メール：saiyou@nf-nissei.co.jp
TEL：045-840-5151
URL：<https://nf-nissei.jp/recruit/entry/>



発信 SNS

Instagram

学生時代に建築を学んできましたが、現場ではわからないこともたくさんありました。わからないなりに自分で調べたり、所長や先輩社員に質問しながら解決していきました。そのうちに現場での作業の流れが少しずつ把握できるようになりました。そうすると、余裕をもって仕事に臨めるようになりました。今後さらに成長できるように頑張りたいです。

建築事業部
入社5年目
森康春さん
浅野工学専門学校出身

先輩からのメッセージ



根本建設株式会社



www.nemotokensetsu.co.jp



会社概要

- 住所 〒232-0064
横浜市南区別所7-1-11
- 設立 1967年2月
- 資本金 5,000万円
- 従業員 50名
- 事業内容 総合建設業

建築が大好きな学生さん集まれ!

会社の特徴

私たちは、リフォームから大きなビル、マンション、公共工事まで、建物に関することなら全てに取り組める部門とスタッフが在籍する横浜の総合建設会社です。

会社の特徴

2024年に新社屋が完成。社員リフレッシュルームなども完備し、とても働きやすい環境となっています！



施工事例

①



②



③



① セルアージュ東神奈川アヴァンセ新築工事

② Loco Home Kibougaoka1・2

③ 根本建設本社リフレッシュルーム

先輩社員の主な出身校

神奈川工業高校



お問い合わせ先

問合せ先：根本慶次

メール：keiji@nemotokensetsu.co.jp

TEL：045-822-5175

URL：www.nemotokensetsu.co.jp

発信 SNS

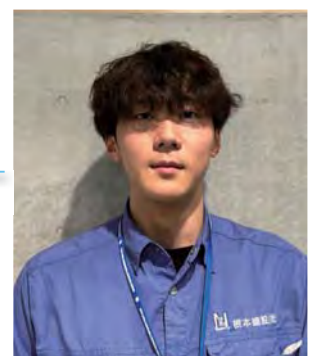
Facebook X インスタグラム



最近の趣味はゴルフとドライブ。休日は後輩とゴルフ練習場に出かけたり、仕事終わりには同僚や先輩たちとご飯を食べに行ったりと充実した毎日を過ごしています。転勤がないことで生活環境の変化がないことが良いと思っています。

木造建築部
入社5年目
飯田優生さん
磯子工業高校出身

先輩からのメッセージ



株式会社松尾工務店



<https://www.matsuo-komuten.co.jp>



会社概要

- 住所 〒230-0051
横浜市鶴見区鶴見中央4-38-35
- 設立 1915年1月
- 資本金 6億1,857万円
- 従業員 310名
- 事業内容 総合建設業

神奈川県トップクラスのゼネコンです。今年で創業109年目を迎え、東京・横浜を中心に地域の安全・安心を支えています。

福利厚生

企業理念:「永遠の品質保証」。創業100年を超える歴史が培った「永遠の品質保証」という精神は建設物に対してだけでなく、社員一人ひとりの人生にも責任を持つということが含まれています。週休2日制の推進、働きやすく活躍できる環境整備等、具体的な「見直し、見える化」を図っています。

会社の特徴

当社では、新入社員は年齢が近い先輩がいる現場に配属され、その先輩から仕事の基本を教えてもらう「兄貴制度」「姉貴制度」があります。工事のチェックポイント、デスクワーク、職人さんへの指示の出し方を教わりながら仕事を覚えます。



施工事例

①



②



③



- ① 神奈川県分庁舎
- ② 港南公会堂
- ③ 舞岡墓園



先輩社員の主な出身校

川崎総合科学高校
向の岡工業高校
磯子工業高等学校

神奈川工業高校



お問い合わせ先

問合せ先：総務部／加藤

メール：shinichiro_kato@matsuo-komuten.co.jp

TEL：045-511-0023

URL：<https://www.matsuo-komuten.co.jp/careers/index.html>



当社は研修制度が充実しています。キャリアに応じて月に一度の研修があり、資格取得の勉強、図面の見方など、現場では習得しにくい内容を学ぶことができます。同時に研修は、先輩方や同期と久しぶりに会って親睦を深められる機会にもなっています。

建築部
入社2年目
柏谷龍一さん
神奈川工業高校出身

先輩からのメッセージ



宮本土木株式会社



<https://www.miyamoto-d.co.jp/>



会社概要

- 住所 〒235-0035
横浜市磯子区田中2-21-19
- 設立 1966年4月
- 資本金 2,000万円
- 従業員 (技術系)36名 (事務系)5名
- 事業内容 土木工事

当社は主に横浜市が発注する公共工事を受注し、10代~70代までの幅広い年齢層の従業員が協力し合い社会基盤を支えています。

会社の特徴

建設業は、地域の人々にもっとも身近な産業のひとつです。だからこそ当社は、ハイブリッド式トラックの導入をはじめとする環境に配慮した工事を行い、さまざまな CSR 活動に精力的に取り組んでいます。こうした取組を通じて、環境にも社会にも働く人にも良い会社を目指しています。

地域貢献活動

地域の芸術・文化の振興イベントの協賛にとどまらず、設営の手伝い等の裏方も努めています。また、横浜市の災害協力事業者として、市民の皆様の暮らしを陰から支えています。若手社員も積極的にボランティア活動に携わっており、地域の発展と安全で暮らしやすい街づくりに尽力しています。



施工事例



- ① 下水道工事
- ② 道路整備工事
- ③ 河川工事

先輩社員の主な出身校

神奈川県立藤沢工科高等学校
神奈川県立磯子工業高等学校
神奈川県立商工高等学校



お問い合わせ先

問合せ先：総務部 / 岩崎
メール：soumu1@miyamoto-d.co.jp
TEL：0457715329
URL：https://www.miyamoto-d.co.jp/contact.html



発信 SNS



入社してから1番大変だったことは夜間工事です。写真係をしていたのですが、照明が点灯しなかったり、その他にもトラブルが多く現場仕事の大変さを学びました。今では求められている事がわかるようになりました。また、苦手だった大きな声を出すことも出来るようになり、成長しやすい環境にいると感じます。本社近くの社員寮もありプライベートの時間も趣味に使ったりとても充実しています！

工事部

入社2年目

宝村蓮太さん

神奈川県立向の岡工業高校出身

先輩からのメッセージ



もりきかく
杜企画株式会社



<https://www.mori-kikaku.co.jp/>



会社概要

- 住所 〒233-0002
横浜市港南区上大岡西1-13-8
大樹生命上大岡ビル2階
- 設立 1989年8月
- 資本金 5,000万円
- 従業員 12名
- 事業内容 建築工事

「至誠を第一に考え、お客様の求める思いを形に。」
平成元年に横浜で設立して以来、その思いによって動いている建築会社です。

会社の特徴

弊社は横浜を拠点とし、横浜市・神奈川県 of 公共工事、
ならびに市内・東京都城南エリア中心のマンション・
大型店舗等の施工を主体とした総合建設業者です。
創業以来、一貫して「すべてのステークホルダーを
幸せにする」を目標とし、社会的責任を果たすべく、
日々努力しながら仕事をしています。

地域貢献活動

数多くの神奈川県、横浜市の公共工事を担当し、地域の皆
様が快適に過ごせる街づくりに努めています。
また、Y-SDGs の取組と業務の連携に努め、地域の清掃活動
や協賛イベントにスタッフが参加し「防災・減災」の啓蒙
や地域の方とのコミュニケーションに取り組んでいます。



施工事例



- ① ひかりが丘住宅住戸改善工事 (横浜市)
- ② 某デザイナーズマンション (東京都)
- ③ たきがしら会館天井改修工事 (横浜市)

先輩社員の主な出身校

- | | |
|----------|------------|
| 日本大学 | 町田デザイン専門学校 |
| 関東学院大学 | 日建工科専門学校 |
| 浅野工学専門学校 | 法政大学 |



お問い合わせ先

問合せ先：総務部／渡邊
メール：j-watanabe@mori-kikaku.co.jp
TEL：045-845-9130
URL：https://www.mori-kikaku.co.jp/contact.html



現場監督の仕事は多くの人や大きなお金が動くため、責任重大な仕事
ではありますが、責任が重い分、無事に竣工した時にやりがいと達成
感があります。
杜企画は少人数でアットホームな会社なので、わからないことがあっ
ても先輩に気軽に相談できる環境があります。
また、会社として休みの確保に力を入れているので、休みが取りやすい
のも魅力の1つです。

**先輩からの
メッセージ**

工事部
入社3年目
森直樹さん
法政大学出身



株式会社柳沼建設



<https://yaginuma.co/overview/>



会社概要

- 住所 〒246-0035
横浜市瀬谷区下瀬谷三丁目15-3
- 設立 1972年5月
- 資本金 4,000万円
- 従業員 17名
- 事業内容 建築工事

居住空間の創造を仕事につなげてみませんか。

会社の特徴

当社は公共施設の施工を主に、建築工事全般にかかる事業を展開しています。手がけた施設は、オフィスビル、商業施設、一般住宅、RC、鉄骨、木造建物の新築、増築、改築、耐震補強工事など多岐にわたります。お客様の要望に寄り添った施工内容の提案、工事の実施に尽力しています。

地域貢献活動

近年、地球温暖化が深刻化している一方、海洋汚染、大気汚染や水質汚濁、騒音等の問題についても引き続き対応が求められています。人類の生存の基盤となる地球環境の保全に向け、循環型社会の形成、健全で恵み豊かな自然の保全、再生を目指して、環境マネジメントシステム (ISO14001) を取得し、地球環境保全、循環型社会の構築及び環境再生事業に取り組んでいます。



施工事例

①



②



③



- ① レストラン新築工事
- ② 水車小屋新築工事
- ③ 保育園新築工事



先輩社員の主な出身校

特に掲載なし

現場監督は、建設を担う種々の業種を組み合わせ、建物を作り上げていくために、工程を計画し、関係個所と調整していくことになります。現場監督に、現場での工事の責任が一任されますので、書類作成や計画通りいかない場合の苦労はありますが、出来上がった時の達成感には大きなものがあります。興味のある方は、ぜひチャレンジしてみてくださいでしょうか。



お問い合わせ先

問合せ先：工事部 / 三上
 メール：mikami@yaginuma.co
 TEL：045-301-5139
 URL：https://yaginuma.co/overview/



企業からの メッセージ



株式会社 渡辺組



<https://www.watanabegumi-inc.co.jp>



会社概要

- 住 所 〒231-0006
横浜市中区南仲通3-31
- 設 立 1916年2月
- 資本金 10,000万円
- 従業員 80名(技術者数70名)
- 事業内容 建築工事

弊社は、永い歴史は厚い信頼を企業理念とし主に神奈川県内を中心に地元の方々と共に歴史をみつめながら足元を固めてきました建設会社です。

会社の特徴

創業以来 108 年の歴史にて培った技術、経験を活かし「人と自然にやさしく」をモットーにより豊かな環境づくりをめざした仕事をしています。

地域貢献活動

災害時には即時に災害点検活動を行う会社です。環境活動の一環で地域の清掃活動も行ってまいります。



施工事例

①



②



③



- ① 横浜マリントワー
- ② 相鉄・東急直通線新綱島駅
- ③ 特別養護老人ホーム「みなもの桜」



先輩社員の主な出身校

- 神奈川県立神奈川工業高等学校
- 神奈川県立藤沢工科高等学校
- 神奈川県立磯子工業高等学校
- 神奈川県立向の岡工業高等学校
- 神奈川県立小田原城北工業高等学校



お問い合わせ先

問合せ先：総務部／山形
 メール：m.yamagata@watanabegumi-inc.co.jp
 TEL：045-201-3400

自ら行動し判断する事・発言する事が日常的にある仕事です。色々な方々とやり取りすることが多々あるのでコミュニケーションも必須。

肉体的にも精神的にも大変な仕事ではありますが建物を作るということはとてもやりがいがあり人としても成長できる職場です。

工事部
 入社7年目
 K・Yさん

先輩からのメッセージ

神奈川県立磯子工業高等学校出身

