

株式会社 厚木植木



<https://www.atsugieuki.co.jp>



会社概要

- 住 所 〒243-0211
厚木市三田174-4
- 設 立 1979年7月
- 資本金 2,000万円
- 従業員 26名(技術者数23名)
- 事業内容 土木工事/造園工事/外構工事

厚木植木は《チームワーク》を大切にする会社です
創立から45年!多様化するニーズに応え続ける会社

会社の特徴

国土交通省、神奈川県、県内市町村等から発注される公共工事では、工事成績において多くの表彰を頂いております。
また民間企業からの受注も多く頂いており、年間を通じて安定した仕事量が確保できています。

代表挨拶

「共に生き、共によるこび、ともに咲く」
1人ではなく、一人ひとりが仲間である。一喜一憂しながら共に成長していきましょう!



施工事例



- ① H30 国道 16 号環境対策 (その 2) 工事
- ② 天神スポーツ広場野球場整備工事
- ③ 橋りょう長寿命化修繕工事



先輩社員の主な出身校

神奈川県厚木北高等学校
神奈川県厚木清南高等学校



お問い合わせ先

問合せ先：小杉
メール：kosugi@atsugieuki.co.jp
TEL：046-241-5491
URL：https://www.atsugieuki.co.jp



私は、友人からこの仕事についての話を聞いているうちに、やってみたいと思ったのがきっかけで入社を決めました。何もない場所から作業が始まるので、図面に書かれていることをどうやったらやりやすいか、いかに無駄のない作業ができるかなど、試行錯誤しその通りにできた時、達成感とやりがいを実感しています。

工事部
入社 7 年目

福田 豊さん
東京都立八王子北高等学校出身

先輩からの メッセージ



株式会社小島組



<https://www.kojimagumi.co.jp/>



会社概要

- 住所 〒243-0017 厚木市栄町1-2-2
- 設立 1892年6月
- 資本金 9,500万円
- 従業員 76名(技術者44名)
- 事業内容 土木工事/建築工事/リニューアル工事

学生の皆さまへ、当社は県央エリアにあります創業131年の建設会社です。
現場見学やインターンシップ大歓迎です!お気軽にお問合せ下さい!

地域貢献活動

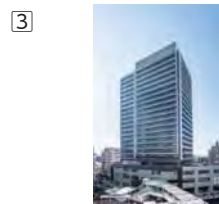
当社は、SDGsの取り組みの一環として市内各所のボランティア活動を積極的に行い、地域の活性化に貢献できるよう取り組んでおります。

会社の特徴

当社は常に世の中の動向・変化に対応し、変革をしてきたことで創業から130年以上たった今も更なる発展を目標に走り続けています。また現在大きく注目されている「働き方改革」や「業務のDX化」にも力を入れ、社員がより働きやすい環境をつくれるよう取り組んでおります。



施工事例



- ① 厚木市立病院
- ② 神奈川工科大学学生サービス棟
- ③ 本厚木駅南口再開発事業

先輩社員の主な出身校

- | | |
|---------------|--------|
| 浅野工学専門学校 | 東京工芸大学 |
| 日本工学院専門学校 | 神奈川大学 |
| 町田デザイン&建築専門学校 | 日本大学 |



お問い合わせ先

問合せ先：総務部 / 井上
 メール：miku-inoue@kojimagumi.co.jp
 TEL：046-221-4545
 URL：https://www.kojimagumi.co.jp/contact/



発信 SNS

入社当時はわからないことだらけでつらい時期もありましたが、自分と同世代の若手社員が多かったのでとても心強かった印象です。また仕事の面では自分が携わった建物が地域の方々に使われている様子を見るととてもやりがいを感じます。建設に関わる様々な業種の方とコミュニケーションをとることが多い職種なので、元気よく挨拶ができるような明るい性格の方に向いていると思います。

建築部

入社2年目

木田航さん

横浜日建工科専門学校出身

先輩からのメッセージ



山王建設株式会社



<https://www.sanno-ken.co.jp/company.html>



会社概要

- 住所 〒243-0812
厚木市妻田北1-12-6
- 設立 1968年4月
- 資本金 4,000万円
- 従業員 30名
- 事業内容 総合建設業

人と環境に適した建造物を、残すこと。それが、未来をつくることだと考えます。
お客様とすべての仕事に、心をこめて付加価値を提供したい

代表挨拶

弊社では、設計図には表記されていないところに注視し、培ってきた経験を注ぎ込み建造物を造ることが大切だと考えています。決して目に見える成果ではありませんが、その数が多ければ多いほどお客様の心を掴むと信じて、すべての仕事に心をこめて付加価値を提供したいと考えています。

会社の特徴

大規模建設をはじめ教育・福祉施設、個人住宅やリフォームなど幅広い事業領域において「お客様第一主義」に基づき、お客様の明日を常に考え、企画開発から設計・施工、メンテナンスまで一貫した総合コンサルティングが可能な体制を整え、未来を拓く空間の創造に取り組んでいます。



施工事例



- ① 建築施工事例
- ② 海老名市立有馬図書館
- ③ 急傾斜地崩壊対策



先輩社員の主な出身校

法政大学
日本大学
東海大学



お問い合わせ先

問合せ先：企画営業部／柳下
メール：info@sanno-ken.co.jp
TEL：046-222-3030
URL：https://www.sanno-ken.co.jp/contact_form.html



私はこの会社の企業理念に惹かれ入社したいと思いました。入社して何も解らない私に大先輩たちが現場のことに限らずたくさんの方を教えてください。これからはそんな大先輩に負けないくらい頑張っていきたいです。

工事部
入社3年目

先輩からの メッセージ

久保田雄大さん
小田原城北工業高等学校出身



株式会社孝松工務店



<https://takamatsu156.co.jp/>



会社概要

- 住所 〒243-0021
厚木市岡田5-10-2-2F
- 設立 1964年3月
- 資本金 2,000万円
- 従業員 28名
- 事業内容 土木工事

昭和39年創業以来、地域の皆様に支えられ半世紀以上の歴史を歩んでまいりました。社員で力を合わせて神奈川県に貢献できる土木会社です。

会社の特徴

東急グループの一員である世紀東急工業株式会社の子会社であり、大手の長所と中小の長所を活かし、各種土木工事の施工をして参りました。地域の安全・安心、そこに暮らす人々の生活環境の向上に貢献することを当社の役割として地道に信頼を築いております。

地域貢献活動

災害復旧工事や地元イベントへの参加を通じ、地域活動の活発化を行っております。



施工事例



- ① 市道 I-260 号線改良工事
- ② 新東名向畑高架橋下部工事
- ③ 市道 I-306 号線改良工事



先輩社員の主な出身校

非公開



お問い合わせ先

問合せ先：総務部／齋藤

メール：info@takamatsu156.co.jp

TEL：046-229-6211

URL：<https://takamatsu156.co.jp/contact/>

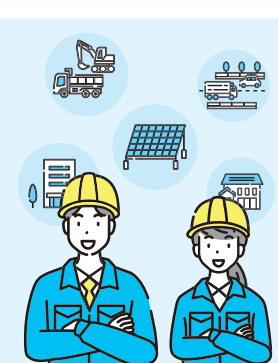


規模の大きい公共工事に携わることがあり、使命感を持って仕事を行っています。

業務は計画どおり進まない事があったり、一瞬の気の緩みが事故につながる為、日々緊張感を持ちながらの業務になりますが、その分、自分の成長を感じられる職場だと思います。

工事部
入社4年目
S・Hさん
非公開出身

先輩からのメッセージ



秋南興業有限公司



<https://syunan-k.co.jp/index.html>



会社概要

- 住所 〒252-1124 綾瀬市吉岡1261
- 設立 1991年2月
- 資本金 1,000万円
- 従業員 15名(技術者数2名)
- 事業内容 舗装工事・土木工事

社長以下15名の小さな会社ですが、その分アットホームで和気あいあいな会社です。

会社の特徴

アスファルトフィニッシャーを6台保有しており、より舗装工事に特化した会社です。

福利厚生

WELBOX 従業員がん保険加入



施工事例



- 1 綾瀬市内歩道整備工事
- 2 綾瀬市内車道整備工事
- 3 綾瀬市内舗装補修工事



先輩社員の主な出身校

- 県立綾瀬西高等学校
- 県立藤沢工科高等学校
- 県立座間総合高等学校



お問い合わせ先

問合せ先：総務部 / 石塚
 メール：info@syunan-k.co.jp
 TEL：0467-77-4360
 URL：https://syunan-k.co.jp/index.html



発信 SNS

Instagram

この会社に入社して、毎日の現場での経験が自分の力になってる様な気がします。

作業をしながら経験や知識を得て、将来は自分が現場を管理して一つの現場を作り上げたいと思います。

工事部

入社2年目

小野昭人さん

神奈川県立相模台高等学校出身

先輩からのメッセージ



大野建設株式会社



<https://www.ohnokensetsu.com>



会社概要

- 住 所 〒243-0303 愛甲郡愛川町中津4071-1
- 設 立 1927年2月
- 資本金 4,800万円
- 従業員 15名
- 事業内容 土木工事/建築工事/不動産業

地元で根差した歴史ある会社と一緒に頑張りませんか？

代表挨拶

建設業の使命である、安心して暮らせる社会環境を整備するために当社では、ISO9001（品質）、ISO14001（環境）、COHSMS（安全）の3つのマネジメントシステムを取得し、常に施工力の向上を目指し努力を続けています。これからの私たちにご期待下さい。

会社の特徴

災害発生時には、「現場力・統率力・即応力」を効果的に発揮できるようBCP：事業継続計画（国土省より認定）を策定し、国、県、市とも密な連携体制を結び、より地域の皆様の安全と安心をサポートできる元気で強い会社を目指しています



施工事例

1



2



3



- ① 国土交通省 R2国道20号 吉野地区防災その4工事
- ② 国土交通省 秦野中井IC工事
- ③ 国土交通省 横環南改良工事



先輩社員の主な出身校

東海大学
日本大学



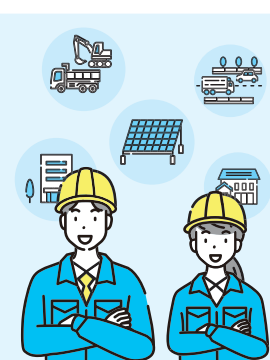
お問い合わせ先

問合せ先：総務部 鈴木
 メール：somu@ohnokensetsu.com
 TEL：046-285-0033

ひとつの現場を任される責任ある仕事で、プレッシャーもありますが現場が完成した時は達成感に満たされます。上司から厳しく言われるときもあるけど、一から丁寧に教えてくださるのでとてもありがたいです。いつも背中を押してくださるので、その期待に応えられるよう頑張っています。

土木部
 入社3年目
 水橋翔平さん
 東海大学出身

先輩からのメッセージ



佐藤建設株式会社



<https://sato-const.jp/construction/>



会社概要

- 住 所 〒243-0307 愛甲郡愛川町半原3848
- 設 立 1972年12月
- 資本金 5,000万円
- 従業員 10名
- 事業内容 土木工事、舗装工事、上下水道施設工事、外構工事、造園工事、解体、建築(一般住宅、倉庫、工場)

当社は昭和47年の創業以来、地域密着の総合建設会社として、高い技術力とともに心のネットワークも大切に歩んでまいりました。

会社の特徴

当社は、地域密着の総合建設会社として、現地に適したあらゆる設計業務及び工事全般を行っております。土木・建築・その他建設工事の企画・測量・設計・監理・施工および電気・ガスなどのエネルギー施設等、数多くの実績と新技術の追求により、数多くの表彰を頂いております。

代表挨拶

世の中の環境や価値観の変化に伴い、社会からのニーズも高度化・多様化しています。私どもはこれまでの実績と総合力を活かし、お客様との対話を大切に様々なニーズにお応えできるよう、ご提供するサービスをはじめ、あらゆる企業活動において、高レベルのクオリティを追求してまいります。



施工事例



- ① 国道 129 号戸田立体舗装工事
- ② 相模野カントリークラブ土砂埋立工事
- ③ 長竹物流センター新設工事

先輩社員の主な出身校

幾徳工業大学
神奈川県立厚木高等学校
神奈川県立神奈川工業高等学校

岡山県立津山工業高等学校
神奈川県立新磯高等学校
その他



お問い合わせ先

問合せ先：取締役／佐藤
メール：info@sato-const.jp
TEL：046-281-2482
URL：https://sato-const.jp/construction/contacts.html



発信 SNS



創業 51 年の佐藤建設株式会社は、長年に渡る実績と総合力に加え、常に世の中の動向と新しい技術を探求する総合建設会社です。その証として、確かな施工技術によって、毎年数多くの表彰を頂いております。社員が皆、様々な経験を積み、成長できる環境です。我々も日々学び、切磋琢磨しております。アットホームで和気あいあいな職場で、元気のある方！やる気のある方！私達と一緒に働きませんか？

入社 8 年目
安井雄一さん
神奈川県立厚木高等学校出身

先輩からのメッセージ



株式会社山善



<https://www.yamazzen.co.jp/>



会社概要

- 住所 〒243-0112 愛甲郡清川村煤ヶ谷3041番地
- 設立 1933年11月
- 資本金 2,000万円
- 従業員 23名
- 事業内容 土木工事

【都心から一番近い村】で働きませんか？

清川村で創業91年目の老舗建設会社です!「ワークライフバランス」を徹底しています。

代表挨拶

「地域のインフラを守っていく」という使命の基、社員一人ひとりが仕事に誇りをもって業務に取り組んでいます。また、完全週休二日制の迅速な導入や、「残業しない」という組織風土の醸成、業務効率化の為の建設DXの推進を行うことにより「ワークライフバランス」を徹底しています。

地域貢献活動

清川村の幼稚園、小学校、中学校において毎年夏に草刈りのボランティアを行っています。地域住民との協力体制により地域からの信頼を獲得しています。



施工事例



- ① 神奈川県厚木土木事務所発注 相模川 河川改修工事
- ② 神奈川県厚木土木事務所発注 中津川 急傾斜地崩壊対策工事
- ③ 神奈川県自然環境保全センター発注 丹沢山 整備工事



先輩社員の主な出身校

特に掲載なし



お問い合わせ先

問合せ先：企画開発室 / 山本
 メール：kensuke@yamazzen.co.jp
 TEL：046-288-1345

発信 SNS



令和6年度より、土木施工管理技士の受験資格の規制緩和により現場監督になるためのチャンスが拡がりました！また、弊社は神奈川の水がめを守る企業として日々社員一人ひとりがチーム一丸となって業務に取り組んでいます、ご応募お待ちしております！

企画開発室
 入社4年目
 山本健介さん
 東海大学出身

先輩からのメッセージ

