

# 株式会社池田建設



神奈川のインフラを支える  
Engineer group



<https://www.ikeda-const.com/>



## 会社概要

- 住所 〒259-1137 伊勢原市笠窪421-20
- 設立 1991年8月
- 資本金 2,000万円
- 従業員 51名
- 事業内容 総合建設業

“もの造り”を通じて社会に貢献し、研鑽を重ね、成長していく日々を一緒に歩みませんか。

### 会社の特徴

神奈川県伊勢原市を拠点に地域の公共工事をはじめとする道路、河川、橋梁といったインフラ整備に関わる建設土木工事を手掛けております。

### 福利厚生

各種社会保険、社員寮（令和4年6月完成）、社員旅行（年1回 国内・海外）



### 施工事例



- ①（稲村ヶ崎）国道134号線の海岸沿いに仮設構台を設置して災害防除のための鋼管を打ち込み工事を行っております。風の影響、波の影響を考慮しながら安全な施工に取り組んでいます。
- ②（湘南大橋）受注当初は、台船による作業での施工予定でしたが、照査の結果、仮橋による施工を提案し、了解を頂きました。減多に見ることのできない長い仮橋の最良で耐震補強の工事を安全第一に施工しております。
- ③（厚木高校）県立厚木高校のグラウンドを整備する工事を行いました。利用する生徒さんの事を第一に考えた施工に努め、完成時には先生方、生徒さんよりお褒めの言葉を頂きました。グラウンドは、ICT施工による岩瀬砂を使用した整備を行い無事に竣工を迎えることができました。

### 先輩社員の主な出身校

神奈川県立伊勢原高等学校  
神奈川県立秦野曾屋高等学校  
東海大学



### お問い合わせ先

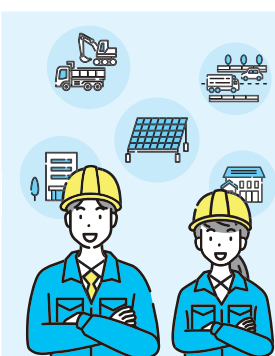
問合せ先：総務部 / 竹堤  
メール：kkikeda@eos.ocn.ne.jp  
TEL：0463-93-2763

現場でのコミュニケーションは大変重要で、先輩方の持つ技術や知識をしっかり受け継いでいくことも大事なことです。工事は苦労もありますが完成した時の達成感は非常に大きくやりがいのある仕事です。

工事部  
入社6年目

池田 一哉さん  
田園調布学園大学出身

### 先輩からのメッセージ



# 株式会社コクエー



<https://kokue.co.jp/>



## 会社概要

- 住 所 〒259-1141  
伊勢原市上粕屋1840-11
- 設 立 1989年6月
- 資本金 2,000万円
- 従業員 350名
- 事業内容 総合建設業

私たちは日頃からのコミュニケーションを大切にしています。  
なんでも相談できる先輩たちがいるので安心して働ける会社です。

### 代表挨拶

「作業員さんを大切にする」「お客様に喜んでもらう」「社員が楽しく働ける環境を作る」  
私たちはこの3つを大切にしています。一人ひとりがきちんと意識することによって良い連鎖が生まれ、その結果、会社の安定性・社内の風通しの良さを実現しています。

### 福利厚生

弊社では年に一度、グループ会社全体で社員旅行を開催しています。  
2泊3日で国内外問わずさまざまな場所に行っています。4月時点では北海道を予定していますので、旅行が好きな方には魅力的な福利厚生になっています。



### 施工事例



- ① 二級河川 金目川 平塚市南原4丁目 地内
- ② 県道611号(大山板戸) 伊勢原市上粕屋 地内
- ③ 県道611号(大山板戸) 大山バイパス 伊勢原市子易 地内



### 先輩社員の主な出身校

相模台工業高校



### お問い合わせ先

問合せ先：総務部 / 吉田  
メール：a\_yoshida@rinkan-group.co.jp  
TEL：045-276-5622  
URL：[https://kokue.co.jp/pg193.html#page\\_top](https://kokue.co.jp/pg193.html#page_top)



発信 SNS



業務では取引先の方や作業員さんと接することが多いです。うまくいかない事もありますが、その中でどれだけの依頼に応えられるか、作業員さんの定着率を上げられるかなど自分たちで良い営業所にしていくやりがいのある仕事です。若い人たちも多くコミュニケーションがとりやすい職場です。未経験の人も働いていく中で知識を得ることができるし、経験豊富な先輩方が優しく教えてくれるので安心して働くことができます。

伊勢原第二営業所  
入社3年目  
永代駿光さん  
中央農業高等学校出身

### 先輩からのメッセージ



# 株式会社坂本組



<https://sakamotogumi.co.jp/>



## 会社概要

- 住所 〒259-1111 伊勢原市西富岡1028番地1
- 設立 1969年7月
- 資本金 2,000万円
- 従業員 29名
- 事業内容 土木工事／建築工事／住宅事業／不動産業

地域に根ざして55年、地元へ貢献できる公共工事に多数関わってきた建設会社です。

### 地域貢献活動

市内の道路や施設はもちろん、近隣地域での工事を中心に品質の良い作業を心がけ、地域の向上、安全のための工事をおこなっています。

### 会社の特徴

若者に活躍の場を与えられるよう、積極的に指導と資格支援をおこなっています。



### 施工事例



- ① 大山山頂整備工事
- ② 西富岡道路整備工事
- ③ 木下の介護リアンレーヴ伊勢原



### 先輩社員の主な出身校

平塚工業高校  
相模台工業高校



### お問い合わせ先

問合せ先：総務部／大石

TEL：0463-95-4584

URL：<https://sakamotogumi.co.jp/company/careers/>



発信 SNS

YouTube Facebook インスタグラム

色々な道具で人々の夢を作りたい！色々な重機を使って地域の架け橋を造りたい！この会社で家族の未来を創りたい！  
入社して間もない私ですが、そんな想いにさせてくれる仲間が沢山います。分からないことがあるのはあたりまえ、下を向いても何も始まらない。ポジティブに考え行動する！  
日々笑顔が絶えない環境で仲間と切磋琢磨し、仕事に打ち込めるアットホームな職場だと思います。

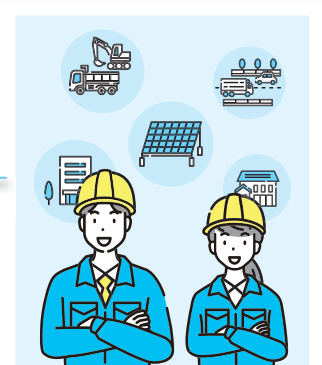
土木部

入社2年目

児山祐樹さん

光明学園相模原高校出身

### 先輩からのメッセージ



# 株式会社丹野設備工業所



<https://tanno-sk.co.jp>



## 会社概要

- 住所 〒259-1141 伊勢原市上粕屋448-19
- 設立 1978年2月
- 資本金 6,000万円
- 従業員 56名(技術者44名)
- 事業内容 給排水衛生/空調換気設備/水道・土木工事

当社は、日常生活において欠かせない水や空気といった暮らしの「あたりまえ」を守るプロとして目立たないけど最重要!そんなインフラを支えています。

### 会社の特徴

東京都・神奈川県を中心に、マンション・オフィスビルから商業施設・公共施設などの大規模施設まで幅広い施工を手がけています。

### 地域貢献活動

災害協定を結んでおり、防災活動などにも参加しています。  
また、地域の清掃活動も行っています。



### 施工事例



- ① ミュージアム
- ② 金融機関
- ③ 野球場



### 先輩社員の主な出身校

- 東京電機大学
- 町田デザイン専門学校
- 芝浦工業大学
- 平塚工科高校
- 青山製図専門学校
- 城北工業高校



### お問い合わせ先

問合せ先：総務部／田口  
 メール：k\_taguchi@tanno-sk.co.jp  
 TEL：0463-93-0662  
 URL：https://tanno-sk.co.jp



私が大切にしていることはとにかくコミュニケーション！職人さんとは現場が動き出す前から電話などでやり取りしています。現場での注意点や駐車場所など、些細な部分も漏らさず丁寧に情報共有することを心がけています。

### 先輩からのメッセージ

工事部工事課  
入社4年目

