

株式会社下田組



<https://www.simodagumi.co.jp/>



会社概要

- 住 所 〒250-0105
南足柄市関本368
- 設 立 1893年6月
- 資本金 3,000万円
- 従業員 32名
- 事業内容 総合建設業

建設業は皆さんの安心安全を守る大切な仕事です。
若い皆さんが安心して長く活躍出来る環境を準備してお待ちしています。

会社の特徴

当社は今年で創業 131 年、土木工事は公共事業をはじめ地元企業や大手ゼネコンの協力工事、建築工事は地元企業の工場・オフィスの建設、建築、改修工事、解体工事や公共事業など行っております。当社は「夢をカタチに」をモットーに、お客さまの夢の実現に貢献してまいります。

福利厚生

- ①資格学校の全額負担 ②賃貸物件家賃の一部補助 ③インフルエンザ予防接種料金の一部補助 ④人間ドック検診の全額負担 ⑤各種保険の全額負担 ⑥ IDECO + の加入 ⑦アニバーサリー休暇 ⑧リフレッシュ休暇 ⑨スポーツジムの無料利用カードの支給 ⑩業務用スマートフォンの貸与 etc



施工事例



- ① 令和元年 災害復旧工事（査定 145 号）（公共）
- ② HET 橋本技術研修所増築工事
- ③ 生コンプラント新設

先輩社員の主な出身校

- 吉田島高等学校
- 小田原城北工業高等学校
- 足柄高等学校
- 相洋高等学校
- 日本大学三島高等学校
- 東海大学附属相模高等学校



お問い合わせ先

問合せ先：事務部 / 鳴海
メール：narumi@simodagumi.com
TEL：0465-74-2136
URL：https://www.simodagumi.co.jp/



発信 SNS

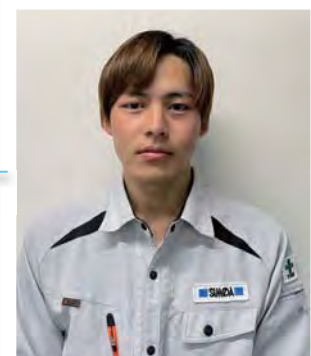
- YouTube
- Facebook
- インスタグラム

現在入社して3年目になり、小規模工事の現場管理をしています。まだうまくいかないことの連続です。作業員さんとの段取り、材料の発注、工程管理等、緊張感のある仕事です。そんな中で、徐々に経験を積み上げていくしかないなので、自分で解決をしそれでも不明な点があれば先輩方が丁寧にアドバイスのほうをしてくださるので、自分自身とても成長のできる職場だと思います。

土木部
入社3年目

先輩からのメッセージ

白倉太陽さん
神奈川県立小田原城北工業高等学校出身



株式会社 富士建設



<https://www.fk1982.net/>



会社概要

- 住 所 〒259-0051 足柄上郡中井町井ノ口2444-1
- 設 立 1982年8月11日
- 資本金 2,000万円
- 従業員 13名
- 事業内容 土木工事

土と木とともにある会社です。まずは寄ってらっしゃい!見てらっしゃい!お待ちしております!

会社の特徴

土と木とともに・・・
建設とリサイクル事業を通じて、盤石で均衡のとれた社会基盤への貢献をしている会社です。神奈川県西湘エリアを中心に、公共事業・民間事業から環境リサイクル事業に至るまで、幅広い業務内容になります。

地域貢献活動

地域の環境活動への支援、災害発生時の緊急対応とその後の復旧、復興活動ができるように協力ながら被災地への救援活動をしています。誰かが困っているときに、すかさず助けられることができればと日々行動する会社です。



施工事例



- ① 酒匂川河川工事
- ② 大井町山田地区農地造成工事
- ③ 大磯庭園整備工事



先輩社員の主な出身校

吉田島高校他



お問い合わせ先

問合せ先：本社 文字
 メール：fujikensetsu@mbn.nifty.com
 TEL：0465-81-0070
 URL：https://www.fk1982.net/

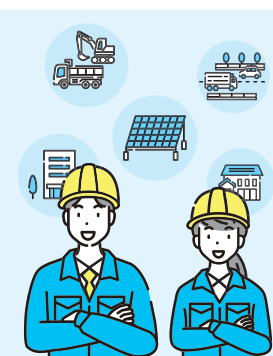


発信 SNS

土木工事主体の建設工事部門、木くず特化の産業廃棄物処分業及びリサイクル部門、そして足柄茶の栽培に特化した農業部門と、建設工事だけではなく3つの部門で様々な体験ができます。専門を極めるのもよし、様々な体験をするのもよし。自然の中で社会に貢献できる仕事をしてみませんか。

入社20年目
 文字正和さん
 吉田島高校出身

先輩からのメッセージ



株式会社 鈴木土建工業



<https://www.suzukidokenkogyo.co.jp/>



会社概要

- 住 所 〒258-0016 足柄上郡大井町上大井108-8
- 設 立 1954年9月
- 資本金 3,000万円
- 従業員 12名(技術者数4名)
- 事業内容 土木工事/建築工事

ぶつけろ、地元愛。明日をつくるのは君たちだ。
 —この地域を今以上に住みやすくするために、あなたの地元愛が必要です—

会社の特徴

”頼むよ、土建さん。”—創業70余年で培ってきた技術と経験、責任と愛着で得た地元の信頼。「ありがとう」の言葉を励みに一歩ずつ邁進し、様々な”頼まれ事”を積み重ねてきた会社です—

代表挨拶

建設業も会社も変革の時を迎えています。その中心で変化を楽しみ享受する主役になれることはとても貴重で羨ましいことだと思います。全力のトライ&エラーを繰り返して働く環境をより良く明るく変えていきましょう。



施工事例



- ① 松田町箒場交差点整備工事
- ② 大井町紫水大橋歩道新設工事
- ③ 開成町足柄大橋耐震補強工事

先輩社員の主な出身校

- 星槎国際高等学校郡山学習センター
- 相洋高等学校
- 旭丘高等学校
- 小田原城北工業高等学校
- 向上高等学校
- 日大藤沢高等学校



お問い合わせ先

問合せ先：工務部 / 鈴木
 メール：suzutz@desk.email.ne.jp
 TEL：0465-82-3513

27年間で様々な出会いがありました。それは会社に限らず、官公庁の担当者や同業者、協力業者、工事現場の近隣の方々。一つ一つが”貴重な財産”です。仕事を始めたころに比べパソコンのモニターを眺める時間も増えましたが、”人と相対して接すること”がこの仕事をする上で根幹となる部分であり、魅力であります。”人間力”を磨くならこの職場です。



工務部
 入社27年目
 S.Kさん
 藤沢市立片瀬中学校出身

**先輩からの
メッセージ**